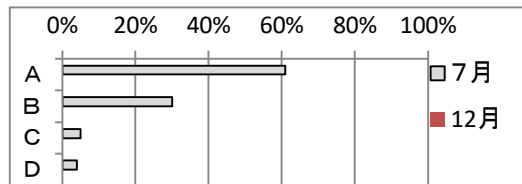


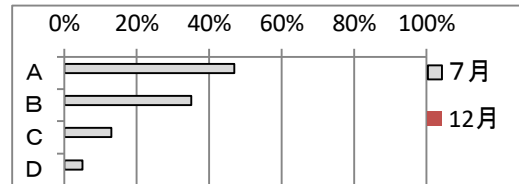
# 令和6年度 アンケート集計結果（第1回 児童用）

（共通）：一中学区の共通項目

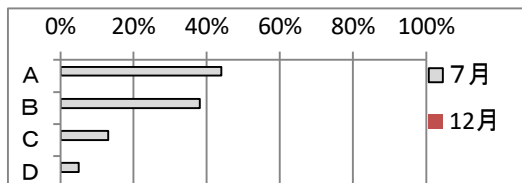
Q 1. 学校の生活は楽しい。



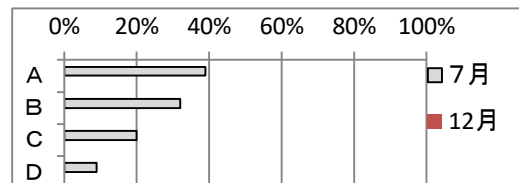
Q 2. 自分のめあてを持ち、めあてに向かって努力している。



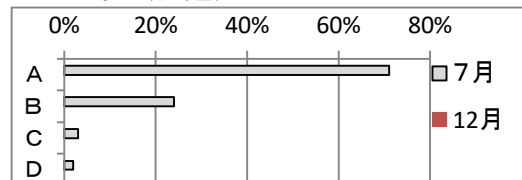
Q 3. 学校の勉強は、分かりやすく楽しい。（共通）



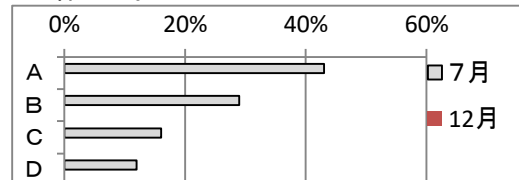
Q 4. 自分の考えを分かりやすくノートに書いたり、発表したりしている。



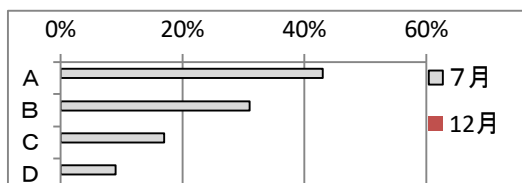
Q 5.きちんと先生や友達の話聞いてる。（共通）



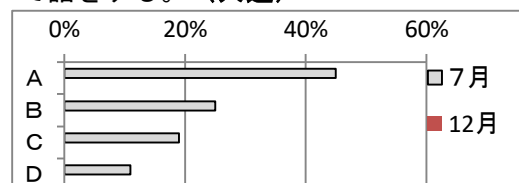
Q 6. 読書に進んで取り組み、読む本が増えた。



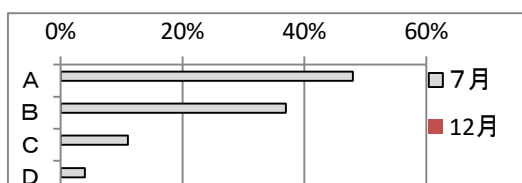
Q 7. 家庭では、時間を決め、進んで家庭学習に取り組んでいる。（共通）



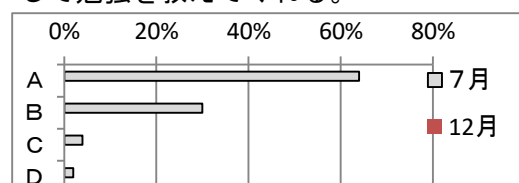
Q 8. 家庭で、将来の夢や目標について話をする。（共通）



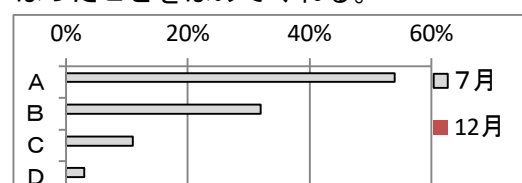
Q 9. 学級活動や児童会活動では、みんなのために工夫して取り組んでいる。



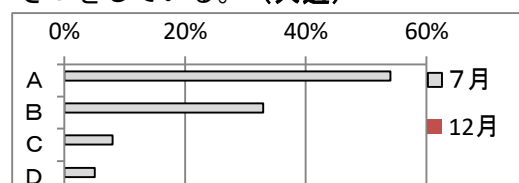
Q 10. 先生は、分かりやすく、工夫して勉強を教えてくれる。



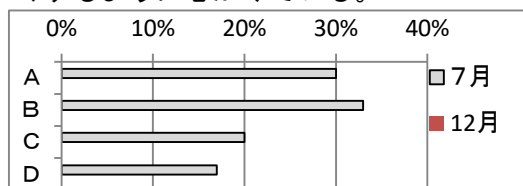
Q 11. 先生は、自分が勉強でがんばったことをほめてくれる。



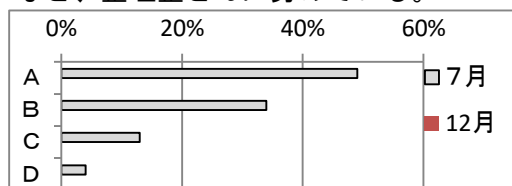
Q 12. 友達や地域の方に進んであいさつをしている。（共通）



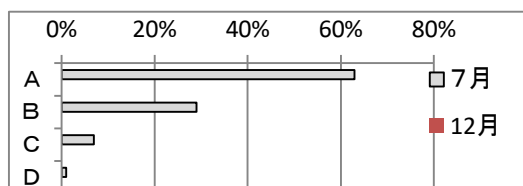
Q 1 3. テレビやゲームの時間を少なくするように心がけている。



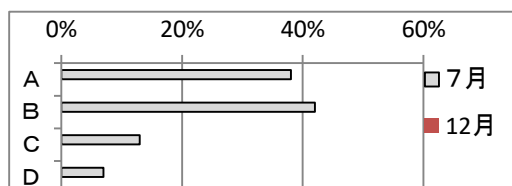
Q 1 4. トイレのスリッパをそろえるなど、整理整頓に努めている。



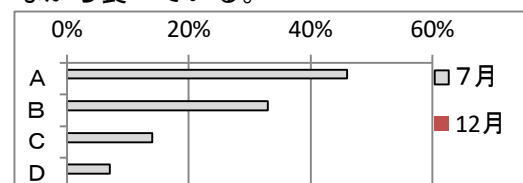
Q 1 5. 友達の気持ちを考え、仲良く生活している。



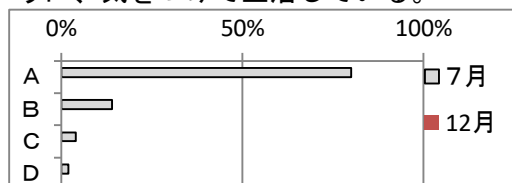
Q 1 6. 毎日寝る時間や起きる時間を決め、規則正しい生活をしている。(共通)



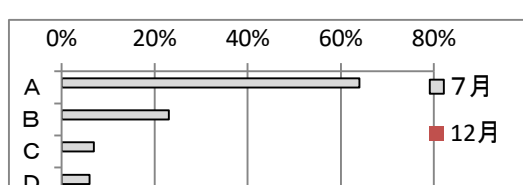
Q 1 7. 好き嫌いをせず、栄養を考えながら食べている。



Q 1 8. けがや交通事故にあわないように、気をつけて生活している。



Q 1 9. 進んで運動に取り組み、体力をつける。



Q 2 0. 先生は、相談すると話をよく聞いてくれる。

