

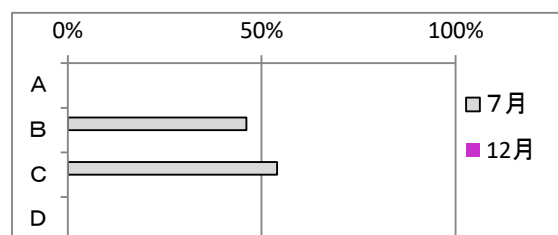
令和6年度 第1回 学校評価アンケート(教職員) ～教育目標具現化構想～

4:十分に達成できた 3:やや達成できた 2:あまり達成できなかった 1:達成できなかった

喜多方市立第二小学校

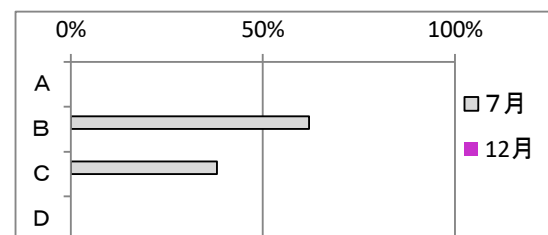
Q1. 学力向上デザインの確実な実践による思考力・判断力・表現力の育成

- 問いを引き出す課題設定の工夫
- 対話的な学を促す工夫～4人グループによる学習～
- ICTの効果的活用
- 自学・自習力を育成する家庭学習の充実



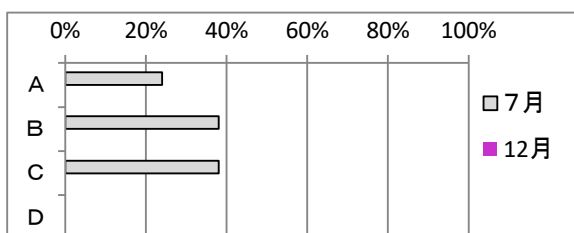
Q2. 児童が安心して参加できる授業の実施

- 一目で分かる板書の工夫
- 支援が必要な児童への合理的配慮の推進



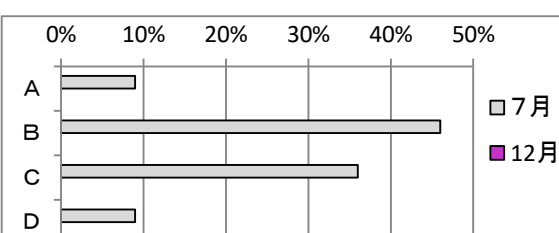
Q3. 読書活動の充実

- 朝の読書タイムの充実(一人2冊以上)



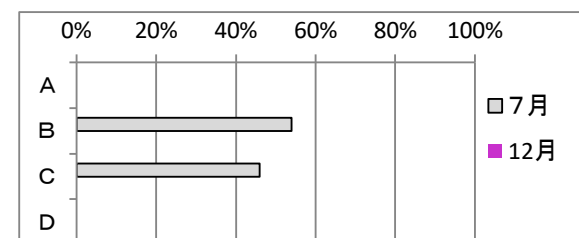
Q4. スタートカリキュラムの実施

- 幼少連携の推進



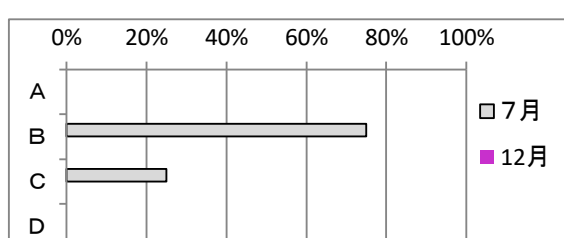
Q5. 学級力の向上(自己肯定感を育む)

- 目標をもった学級集団づくり(学級力レーダーチャートの活用)
- ほめ言葉のシャワーの実践



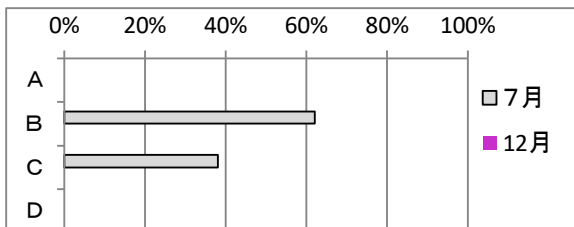
Q6. 考え、議論し自己の生き方についての考えを深める道徳授業の実施

- <学校重点指導項目> 節度、節制／親切、思いやり／規則の尊重／生命の尊さ



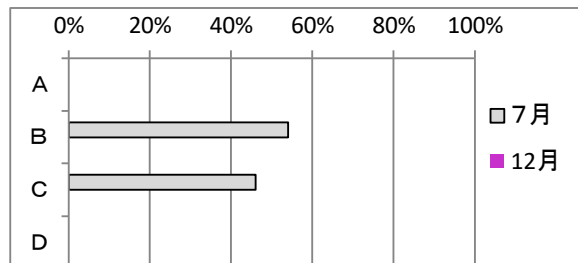
Q7. 特別支援教育の充実

- 全校で取り組むポジティブ行動支援の実施
- 支援学級における支援の充実(知的増級、肢体不自由新設)
- 通常学級における支援が必要な児童の実態把握と対策(ユニバーサルデザインを意識した授業)



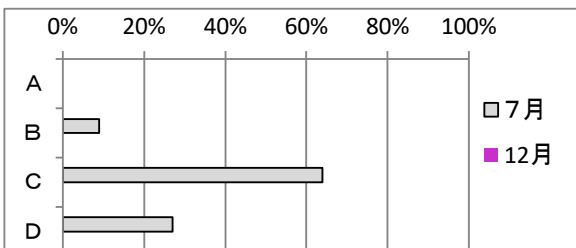
Q8. きまりの意義理解した自律的態度の育成 (「知っていること・していること」の意識化)

- 「ほおの木っ子の一日」の全校統一した指導の継続



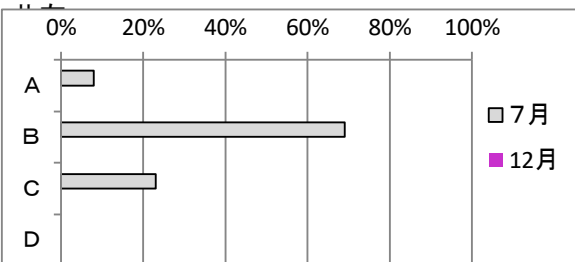
Q9. 対人関係スキルの向上

- QUテストの分析結果を活用した指導



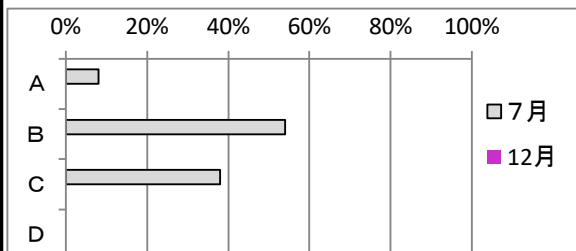
Q10. いじめ・不登校の早期発見、即時対応、継続的な見守り

- いじめ防止基本方針に沿った組織的・実効的対応
- 多様な方法による精度の高い情報収集及び



Q11. 日常的な体力づくりの推進(負荷をかけ、耐性を育む)

- 体力向上推進計画に基づく計画的・継続的实践
→ 腹筋力、瞬発力の向上
- 運動身体づくりプログラムの確実な実施
- 水泳指導における段階的指導の充実
(6年でかなづちゼロ)



Q12. 自律的生活習慣の育成

- 規律ある生活リズムの保持
- 健康についての確かな知識と意識をもたせる指導
- 「オフスクリーン喜多方っ子運動」
(肥満度20%以上を10%以下に)

