

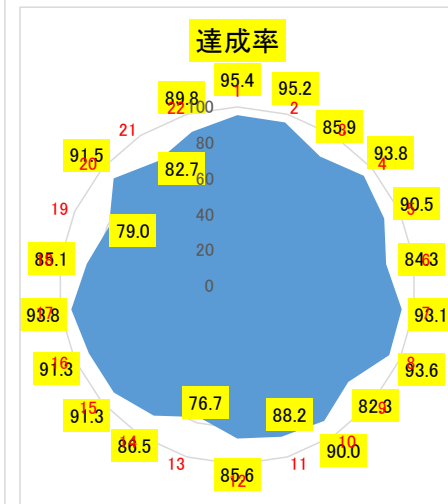
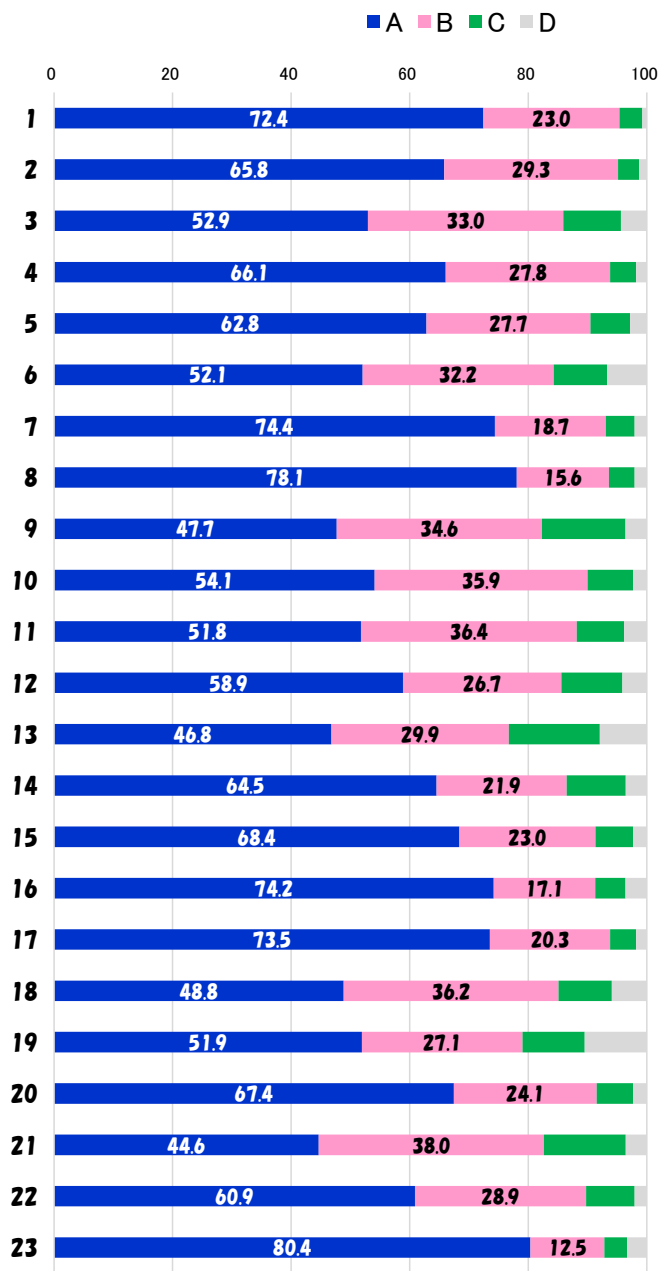
児童アンケート（後期）

回答数

392

番号	アンケート質問内容	A=そう思う。 B=まあまあ思う C=あまり思わない D=そう思わない				%	達成率	R4 前期
		A	B	C	D			
1	わたしは、楽しく学校（学級）生活を送っている	72.4	23.0	3.8	0.8	95.4	98.2	
2	わたしは、思いやりの心を持ち、友だちと仲良く生活している。	65.8	29.3	3.6	1.3	95.2	94.9	
3	わたしは、下級生に教えたり、上級生から学んだりしている。	52.9	33.0	9.7	4.3	85.9	85.8	
4	わたしは、ルールやきまりを考え、生活している。	66.1	27.8	4.4	1.8	93.8	94.4	
5	わたしは、自分からあいさつをしている。(あいさつ)	62.8	27.7	6.7	2.8	90.5	89.1	
6	わたしは、自分にはよいところがあると思う。	52.1	32.2	9.0	6.7	84.3	86.3	
7	わたしは、塩川小学校は、さわやかですてきな学校だと思う。	74.4	18.7	4.9	2.1	93.1	94.4	
8	わたしは、喜多方（塩川）が好きだ。	78.1	15.6	4.3	2.0	93.6	95.2	
9	わたしは、困ったときに、先生に相談できる。	47.7	34.6	14.1	3.6	82.3	87.9	
10	わたしは、学校での授業がよく分かっている。	54.1	35.9	7.7	2.3	90.0	92.9	
11	わたしは、授業で自分の考えや思いを友達と伝え合っている。(伝え合い)	51.8	36.4	7.9	3.8	88.2	86.3	
12	わたしは、宿題や自主学習に進んで取り組んでいる。(10分×学年+10分)	58.9	26.7	10.3	4.1	85.6	86.8	
13	わたしは、家庭で読書に取り組んでいる。	46.8	29.9	15.3	7.9	76.7	73.5	
14	わたしは、体育の時間のほかにも運動に取り組んでいる。	64.5	21.9	9.9	3.6	86.5	87.6	
15	わたしは、目標やめあてをもって、がんばろうとしている。(もくひょう)	68.4	23.0	6.4	2.3	91.3	92.9	
16	わたしは、将来の夢や目標をもっている。	74.2	17.1	5.1	3.6	91.3	89.6	
17	わたしは、安全や健康に気をつけて生活している。	73.5	20.3	4.4	1.8	93.8	94.9	
18	わたしは、「早寝、早起き、朝ご飯、朝うんち」に取り組んでいる。	48.8	36.2	9.0	5.9	85.1	87.6	
19	わたしは、ゲーム、スマートフォンの時間（午後8時まで）を守っている。	51.9	27.1	10.5	10.5	79.0	80.7	
20	わたしは、「はい」という返事をしている。(3つの約束)	67.4	24.1	6.2	2.3	91.5	91.6	
21	わたしは、腰骨を立てたよい姿勢で学習している。(3つの約束)	44.6	38.0	13.8	3.6	82.7	86.0	
22	わたしは、はきものをそろえている。(3つの約束)	60.9	28.9	8.2	2.0	89.8	92.9	
23	わたしは、喜多方市のめざす姿「なかよくたくましく生きる」を知っている。	80.4	12.5	3.8	3.3	92.9	91.4	

令和4年度 児童アンケート(後期)



分析

○前期の結果と比べると、A+Bの達成率はほとんどの項目で±3ポイント以内と大きな変化は見られなかった。しかし、

No. 9「先生への相談」82.3%(△5.6)は前回よりCと答えた児童が増加し、達成率が下がる結果となった。2学期はコロナ禍の中でも行事等を行ったことで、担任が忙しく、子どもたち自身が話しかけにくい状況であったのかもしれない。また、

No.13「家読書」76.7%(+3.2)
No.19「ゲームの時間」79.0%(△0.3)の2つは前回に引き続き低い達成率となったが、「家読書」は1学期と比べて達成率が上がっている。図書館司書や図書委員会、図書担当が様々な取組を行った成果と考える。ノーメディアの呼びかけなど、少しマンネリ化していることもあるため、今後も課程への協力をお願いしていきたい。

○昨年度達成率の低かった「発表」は、今年度「伝え合い」に変更し、意識して学習の場に行えるだけ多くの時間を設定し、位置づけてきた。少しずつ自分の考えを表現することになれ、自信をつけている児童が多くなっている。この自信が、将来の夢や目標を持つことにつながり、多声率が高まったと推測する。