

## 令和4年度 第2回学校評価アンケート(保護者)結果

<第1回との比較>

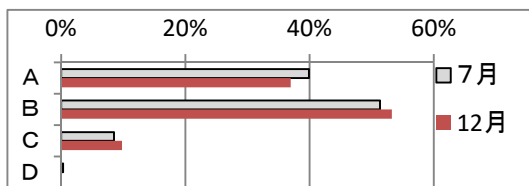
A: と思う B: ややと思う C: あまり思わない D: 思わない

グラフの見方 ○ 記号「A・B・C・D」は上の基準をあらわします

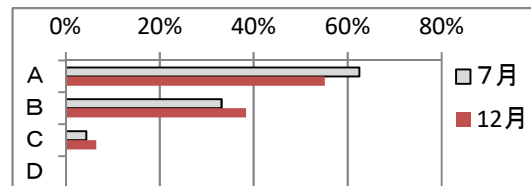
### 1 学校評価の結果

#### (1) 保護者アンケートより (共通): 一中学区の共通項目

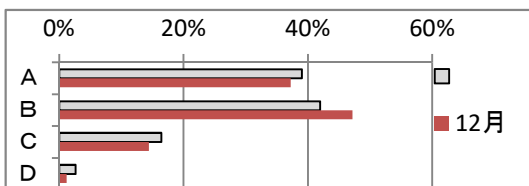
Q1. 学校は、教育目標や方針など教育活動について分かりやすく伝えている。



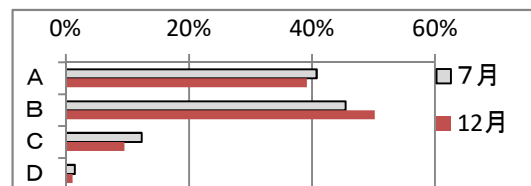
Q2. 学校は、ホームページや学校・学年便りなどで、学校の様子をよく伝えている。



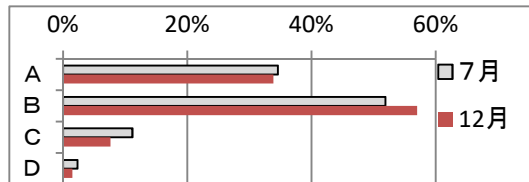
Q3. 学校は、家庭への連絡や意思疎通をきめ細かく行っている。



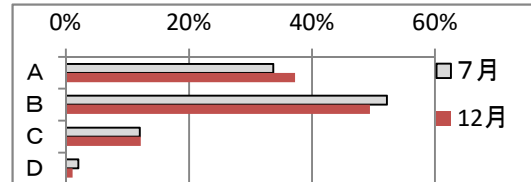
Q4. 学校は、お子さんのことについて、適切に相談に応じている。



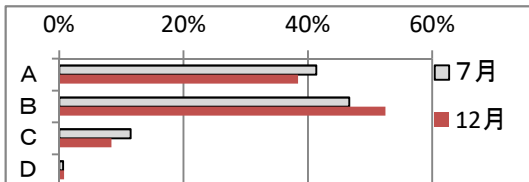
Q5. 学校は、整理整頓され、美しい環境づくりに努めている。



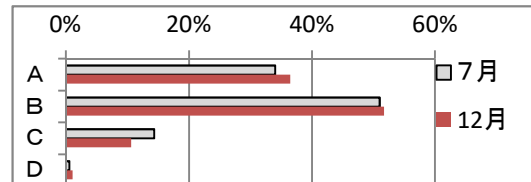
Q6. 学校は、授業を大切にし、子どもがわかる・できる授業づくりをしている。(共通)



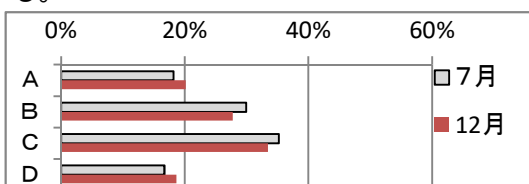
Q7. 学校は、お子さんに命の大切さや社会のルールを守るように指導している。



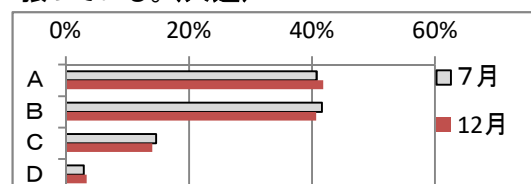
Q8. 学校は、子どもたちのやさしく思いやりのある人間関係づくりに努めている。



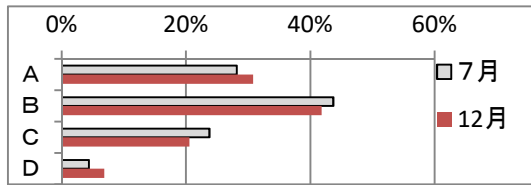
Q9. お子さんは、家庭でよく読書をしている。



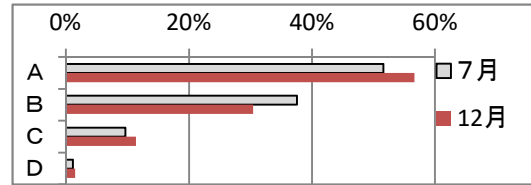
Q10. お子さんは、毎日、家庭学習を頑張っている。(共通)



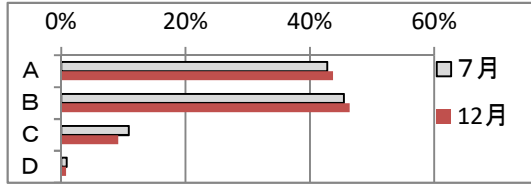
Q11. お子さんは、将来の夢や目標について話すことがある。(共通)



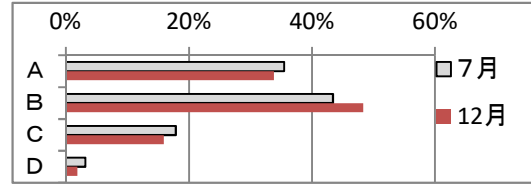
Q12. お子さんは、楽しく学校に通っている。(学校が好きだ)



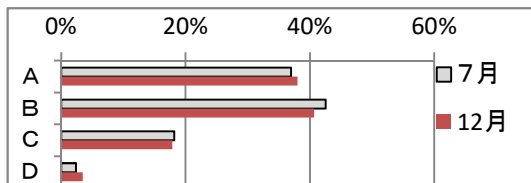
Q13. お子さんは、学校や学級でよい友達関係をつくっている。



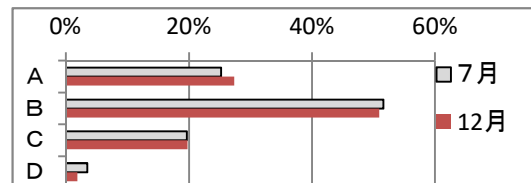
Q14. お子さんは、時と場に応じて、自分からあいさつすることができる。(共通)



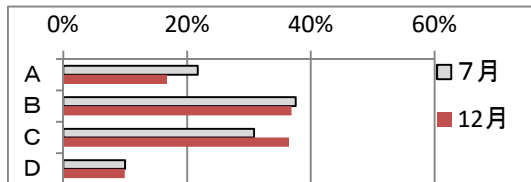
Q15. お子さんは、早寝・早起き・朝ごはんなどの基本的な生活習慣が身についている。(共通)



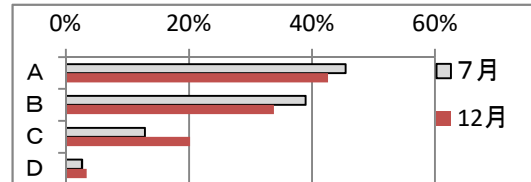
Q16. お子さんは、正しい姿勢で教師や友達の話を聞くことができる。(共通)



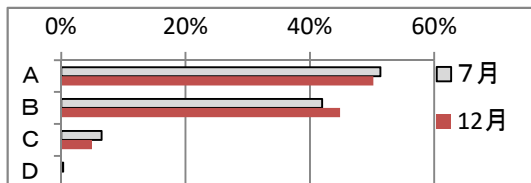
Q17. お子さんは、「オフスクリーン運動」を意識した家庭での行動が見られる。



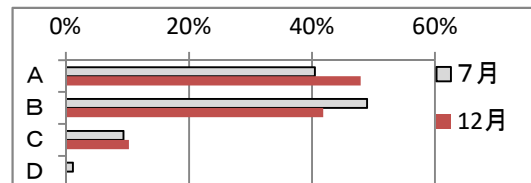
Q18. お子さんは、運動に親しみ、体力の向上に取り組んでいる。



Q19. お子さんは、交通ルールを守り、安全に登下校したり、地域で安全に気をつけて生活している。



Q20. 授業参観・保護者会(懇談会)やPTA活動に積極的に参加している。(共通)



Q21. 喜多方市人づくりの指針・児童生徒がめざす姿「なかよくたくましく生きる」を知っている。(共通)

