

令和6年10月吉日

各市町村教育委員会教育長 様
各 学 校 長 様
関 係 各 位

喜多方市立第二小学校長 武藤 幸意



令和6年度 喜多方市立第二小学校研究公開（第2次案内）

「つなぎ合い・高め合う学びの創造」

～「どうして？」から「なるほど」へ、そして「もっと」へ～

本校では、「つなぎ合い・高め合う学びの創造」に向け、「①問いをもたせる工夫」「②対話的な学びを促す工夫」「③学びの振り返りの工夫」の3つの視点を基に、共につなぎ合う授業を目指し、子どもの「どうして？」から始まる問いづくり、「なるほど」が生まれる対話、「もっと」につながる振り返りを大切にして授業改善に取り組んでいます。

公開授業研究会当日は、算数科、特別支援教育の授業を公開します。また、外国語推進リーダーが担当する外国語科の授業も公開します。

多くの皆様にご参加いただき、貴重なご意見・ご指導をいただきたくご案内申し上げます。皆様からいただいたご意見・ご指導をもとに、さらに研究を深め研究を推進して参ります。

令和6年11月22日（金）



- ◆ 参加費 無料
- ◆ 後 援 喜多方市教育委員会
喜多方市校長会
耶麻地区小・中学校長会連絡協議会

◆ 日 程

8:40	9:00	9:30	9:40	10:25	10:35	11:20	11:30	12:15	13:15	14:15	14:30	16:10	16:30
受付	研究会概要説明	移動	一般公開授業	移動	指定公開授業	移動	菊池省三先生による特別授業	昼食	分科会	移動	講演会	閉会行事	

※7時30分から8時30分まで交通規制のため本校正面玄関へは通行できません。

（別紙 「駐車場について」を参照ください）

◆分科会 13:15～14:15

部会	指導助言者	会場
算数科 (低)(中・高)	福島県教育庁会津教育事務所 主任指導主事 新井田 克生 様 福島県教育庁会津教育事務所 指導主事 塚原 直樹 様	2年1組 5年2組
特別支援	福島県教育庁会津教育事務所 指導主事 土田 加奈子 様	なかよし1組
外国語科	福島県教育庁会津教育事務所 指導主事 木村 真 様	南校舎3階 国際理解教室

◆講演会 14:30～16:10 体育館

演題「授業を通して学び合う学習集団を育てる(仮)」
講師：教育実践研究家 菊池省三先生

教育実践研究サークル「菊池道場」主宰

「ほめ言葉のシャワー」「成長ノート」「白い黒板」「価値語」
などの独自の実践により、児童の自尊感情を高める学級づくりを
めざす。文部科学省「『熟議』に基づく教育政策形成の在り方に

関する懇談会」委員、高知県の町教育特使、などを歴任。主な著書に

「学級崩壊立て直し請負人」(新潮社)「菊池先生の「ことばシャワー」の奇跡」(講談社)
「菊池省三流 奇跡の学級づくり」(小学館)「日本初!小学生が作ったコミュニケーション大事典 復刻版」(中村堂)ほか多数。



◆ご案内

- (1) 参加申込にあたっては、右のQRコードから研究公開申込
フォームにアクセスし、必要事項を記入の上、11月8日(金)
までにお申し込みください。(FAXでの申込も可)
- (2) 公開授業研究会の参加費は無料です。
- (3) 本校周辺の道路は、朝7:30～8:30までは許可車両以外は
通行禁止となっております。8:30以降に来校してください。
- (4) 昼食は各自でご準備ください。(学校周辺のラーメン店等の利用も可能です。)
- (5) その他、ご不明な点がございましたら、下記までお問い合わせください。

【お問い合わせ先】

〒966-0824 福島県喜多方市字六百苧 7373 番地

Tel 0241-22-0465 Fax 0241-23-1675

E-mail:kitakata2-e@fcs.ed.jp

(担当：研修主任 坂内 美香)



■一般公開授業 9:40~10:25

教科	授業者	学年組	単元名
算数科	上田小百合	1年2組	「ひきざん」
算数科	佐藤まどか	3年2組	分数を使った大きさの表し方をしらべよう 「分数」
特別支援	齋藤佐知子	なかよし1組	4年：分けた大きさのあらわし方をしらべよう 3年，4年：分数を使った大きさの表し方を調べよう 4年：分数をくわしく調べよう 「三角形と角」 5年：分数のたし算，ひき算を広げよう 「図形の角」
外国語科	星 久美子	5年2組	Unit6 At a restaurant

■指定授業 10:35~11:20

教科	授業者	学年組	単元名
算数科	志村 裕子	2年1組	九九をつくろう 「かけ算(2)」
算数科	猪俣 直宙	5年1組	比べ方を考えよう 「単位量あたりの大きさ」

■菊池省三先生による特別授業 11:30~12:15

4年2組	みんなも自分も成長し続けよう
------	----------------

※ 特別授業については教室での参観は控えていただきます。一般参加者の方は、体育館で中継による授業参観となります。

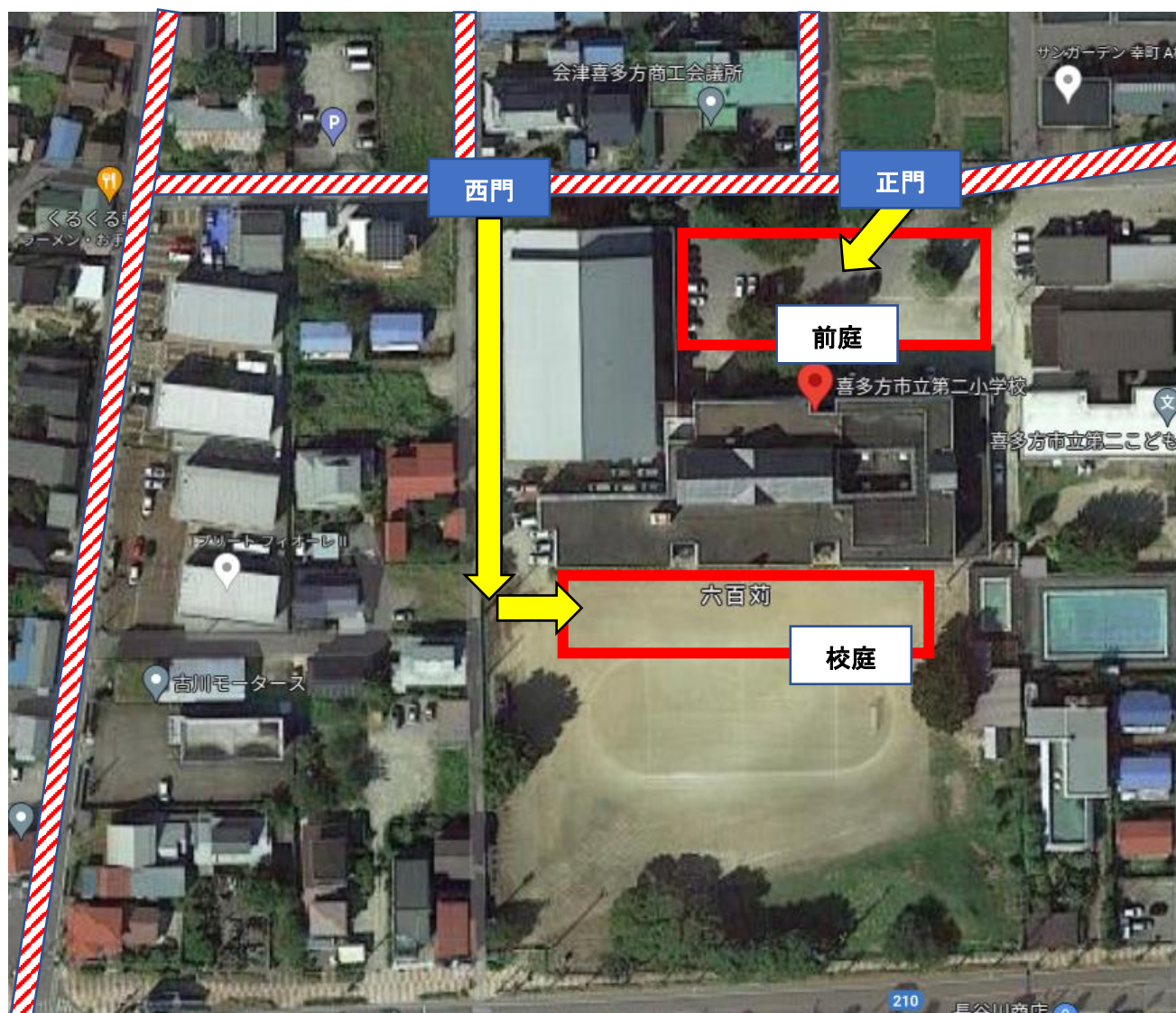
駐車場について

1 進入禁止時間帯について

本校周辺の道路はすべてスクールゾーンとなっており、朝7：30～8：30までは許可車両以外は通行禁止となっております。8：30以降に来校してください。
(斜線の部分が時間帯通行禁止のエリアです。)

2 駐車場について

正門からお入りになり**前庭**に駐車ください。なお、前庭が満車になった場合は、校庭を開けます。校庭には**西門**からお入りになり、校舎側に駐車ください。



喜多方市立第二小学校 公開授業研究会 FAX 参加申込書

件名	第31回公開授業研究会 参加申し込み			
送付先	喜多方市立第二小学校 研修担当 坂内 美香 行			
以下ご記入ください				
学校名・所属名				
所在地	〒			
電話番号		FAX		
職名	参加者氏名	参加内容(該当する項目を囲んでください)		
		午前	午後	
		参観希望授業	参加分科会	講演会
	該当の研修	<一般>※複数可 1-2 算数科	算数科部会 (低)	参加する
		3-2 算数科 なかよし1組		
	初任者・新規採用者研修 5年経験者研修 中堅教諭等資質向上研修 該当なし	<指定>※複数可 2-1 算数科	特別支援部会	講演会のみ
		<特別授業> 4-2		
お車での来校		はい	いいえ	

※ 送付状を付けずに、このままお送りください。

※ 準備の都合上、11月8日(金)までお申し込みください。

喜多方市立第二小学校

FAX 0241(23)1675

E-mail kitakata2-e@fcs.ed.jp