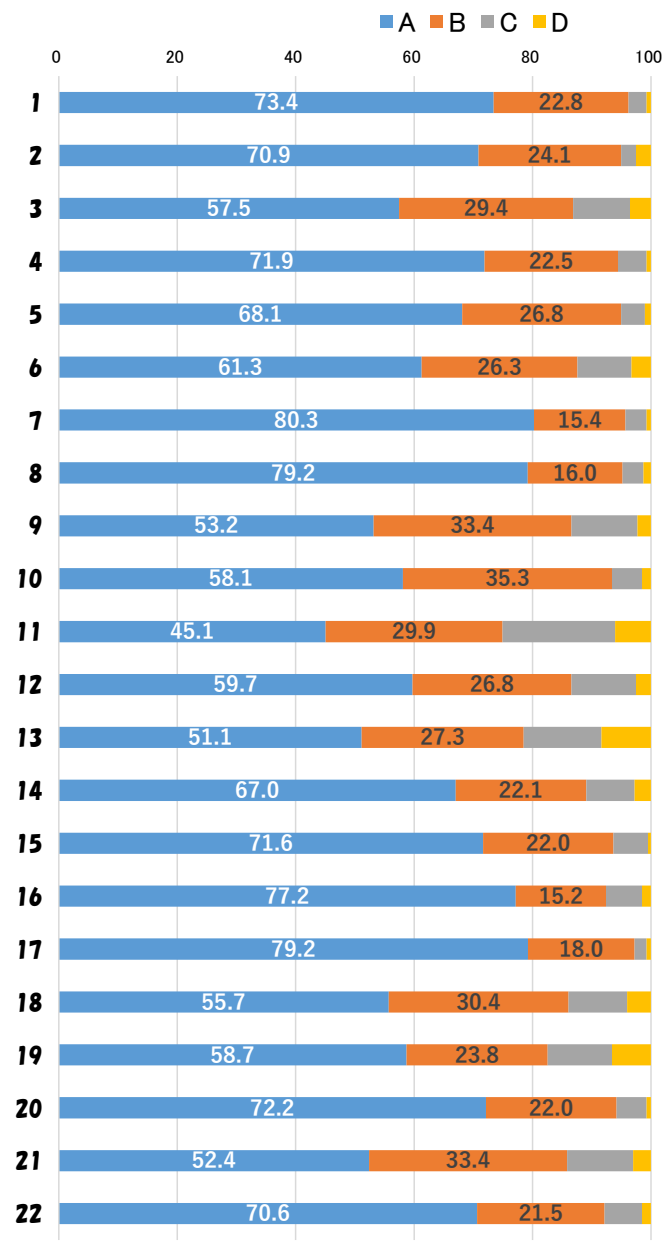


児童(前期)

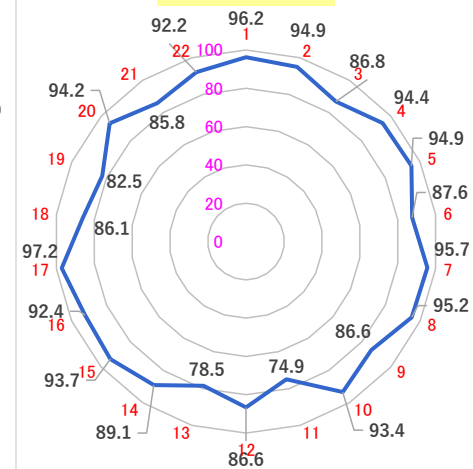
回答数 395

番号	アンケート質問内容	A	B	C	D	%	達成率 (A+B)
1	わたしは、楽しく学校(学級)生活を送っている	73.4	22.8	3.0	0.8	96.2	96.2
2	わたしは、思いやりの心を持ち、友だちと仲良く生活している。	70.9	24.1	2.5	2.5	94.9	94.9
3	わたしは、下級生に教えたり、上級生から学んだりしている。	57.5	29.4	9.6	3.5	86.8	86.8
4	わたしは、ルールやきまりを考え、生活している。	71.9	22.5	4.8	0.8	94.4	94.4
5	わたしは、自分からあいさつをしている。(あいさつ)	68.1	26.8	4.1	1.0	94.9	94.9
6	わたしは、自分にはよいところがあると思う。	61.3	26.3	9.1	3.3	87.6	87.6
7	わたしは、塩川小学校は、さわやかで すてきな学校だと思う。	80.3	15.4	3.5	0.8	95.7	95.7
8	わたしは、喜多方が好きだ。(ほこりに思う)	79.2	16.0	3.6	1.3	95.2	95.2
9	わたしは、困ったときに、先生に相談できる。	53.2	33.4	11.1	2.3	86.6	86.6
10	わたしは、学校での授業がよく分かっている。	58.1	35.3	5.1	1.5	93.4	93.4
11	わたしは、授業で自分の考えや思いを進んで発表している。(はっぴょう)	45.1	29.9	19.0	6.1	74.9	74.9
12	わたしは、宿題や自主学習に進んで取り組んでいる。(10分×学年+10分)	59.7	26.8	10.9	2.5	86.6	86.6
13	わたしは、家庭で読書に取り組んでいる。	51.1	27.3	13.2	8.4	78.5	78.5
14	わたしは、体育の時間のほかにも 進んで運動に取り組んでいる。	67.0	22.1	8.1	2.8	89.1	89.1
15	わたしは、目標をもって、最後までやり遂げようとしている。(もくひょう)	71.6	22.0	5.8	0.5	93.7	93.7
16	わたしは、将来の夢や目標を持っている。	77.2	15.2	6.1	1.5	92.4	92.4
17	わたしは、安全や健康に気をつけて生活している。	79.2	18.0	2.0	0.8	97.2	97.2
18	わたしは、「早寝、早起き、朝ご飯、朝うんち」に取り組んでいる。	55.7	30.4	9.9	4.1	86.1	86.1
19	わたしは、ゲーム、スマートフォンの時間(午後8時まで)を守っている。	58.7	23.8	10.9	6.6	82.5	82.5
20	わたしは、「はい」という返事をしている。(3つの約束)	72.2	22.0	5.1	0.8	94.2	94.2
21	わたしは、腰骨を立てたよい姿勢で学習している。(3つの約束)	52.4	33.4	11.1	3.0	85.8	85.8
22	わたしは、はきものをそろえている。(3つの約束)	70.6	21.5	6.3	1.5	92.2	92.2

令和3年度 学校評価アンケート 児童(前期)グラフ



達成率 (A+B)



分析

○昨年度の前期・後期と比べ、A+Bの達成率はほぼ変わらないという結果が得られたが、No.3、No.6については昨年度より3ポイント以上低かった。

No.6は自己肯定感につながる内容だが、特に4年生と5年生のCの割合が多かった。学習内容が多くなる学年であることや、自我の発達等により友だちとの関わりが複雑化し、自分の思ったとおりにならないことが多くなることが原因の一つとも考えられる。

また、コロナ禍により様々な行事等の縮小で子どもたちの活躍の場が減ってきたことも原因の一つと考えられるため、子どもたちの発表や表現の場を今後も確保していく必要がある。

○全体的な達成率でみると、「発表」と「家読」が低かった。昨年度とほぼ変わらない割合ではあるが、『発表』では、25%の児童が消極的、または苦手意識を持っている。「教室は間違ところ」であり、間違いから学ぶことも多いこと、また自分の考えをきちんと伝えることがこれからの世の中に必要なことを伝え、高めていく必要がある。

