

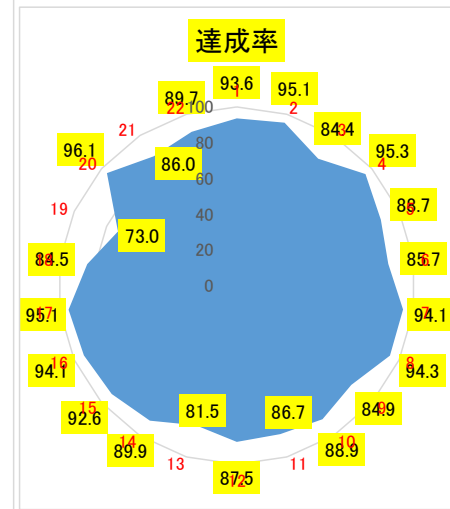
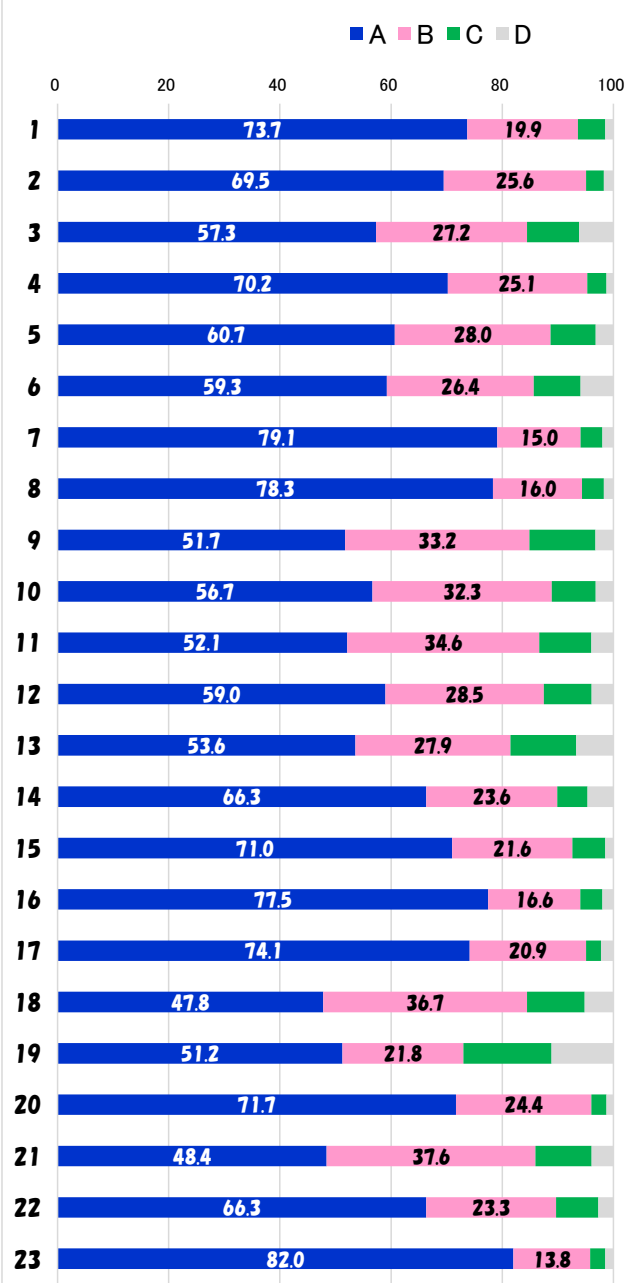
児童アンケート（前期）

回答数

407

番号	アンケート質問内容	A	B	C	D	% (A+B)	達成率	R4 後期
1	わたしは、楽しく学校（学級）生活を送っている。	73.7	19.9	4.9	1.5	93.6	95.4	→
2	わたしは、思いやりの心を持ち、友だちと仲良く生活している。	69.5	25.6	3.2	1.7	95.1	95.2	→
3	わたしは、下級生に教えたり、上級生から学んだりしている。	57.3	27.2	9.4	6.2	84.4	85.9	→
4	わたしは、ルールやきまりを考え、生活している。	70.2	25.1	3.4	1.2	95.3	93.8	→
5	わたしは、自分からあいさつをしている。(あいさつ)	60.7	28.0	8.1	3.2	88.7	90.5	→
6	わたしは、自分にはよいところがあると思う。	59.3	26.4	8.4	5.9	85.7	84.3	→
7	わたしは、塩川小学校は、さわやかですてきな学校だと思う。	79.1	15.0	3.9	2.0	94.1	93.1	→
8	わたしは、喜多方（塩川）が好きだ。	78.3	16.0	3.9	1.7	94.3	93.6	→
9	わたしは、困ったときに、先生に相談できる。	51.7	33.2	11.9	3.2	84.9	82.3	↑
10	わたしは、学校での授業がよく分かっている。	56.7	32.3	7.9	3.2	88.9	90.0	→
11	わたしは、授業で自分の考えや思いを友達と伝え合っている。(伝え合い)	52.1	34.6	9.4	4.0	86.7	88.2	→
12	わたしは、宿題や自主学習に進んで取り組んでいる。(10分×学年+10分)	59.0	28.5	8.6	3.9	87.5	85.6	→
13	わたしは、家庭で読書に取り組んでいる。	53.6	27.9	11.9	6.7	81.5	76.7	↑
14	わたしは、体育の時間のほかにも運動に取り組んでいる。	66.3	23.6	5.4	4.7	89.9	86.5	↑
15	わたしは、目標やめあてをもって、がんばろうとしている。(もくひょう)	71.0	21.6	5.9	1.5	92.6	91.3	→
16	わたしは、将来の夢や目標をもっている。	77.5	16.6	4.0	2.0	94.1	91.3	↑
17	わたしは、安全や健康に気をつけて生活している。	74.1	20.9	2.7	2.2	95.1	93.8	→
18	わたしは、「早寝、早起き、朝ご飯、朝うんち」に取り組んでいる。	47.8	36.7	10.3	5.2	84.5	85.1	→
19	わたしは、ゲーム、スマートフォンの時間（午後8時まで）を守っている。	51.2	21.8	15.8	11.1	73.0	79.0	↓
20	わたしは、「はい」という返事をしている。(3つの約束)	71.7	24.4	2.7	1.2	96.1	91.5	↑
21	わたしは、腰骨を立てたよい姿勢で学習している。(3つの約束)	48.4	37.6	10.1	3.9	86.0	82.7	↑
22	わたしは、はきものをそろえている。(3つの約束)	66.3	23.3	7.6	2.7	89.7	89.8	→
23	わたしは、喜多方市のめざす姿「なかよくたくましく生きる」を知っている。	82.0	13.8	2.7	1.5	95.8	92.9	↑

令和5年度 児童アンケート(前期)



分析

○令和4年度の後期の結果と比べると、A+Bの達成率に大きな変化はなかったが、No.13「家読書」やNo.14「運動」、No.20「はいという返事」、No.21「立腰」については、昨年度後期より3ポイント以上達成率が高くなっている。特に読書については図書館司書や図書委員会、図書担当が様々な取組を行ってきた成果と考える。

No.9「先生への相談」は前年より達成率が上がっているものの、CやDと答えた児童も2割近くみられたため、忙しい毎日ではあるが、子どもたちの様子にもっと目を向けていかなくてはいけないと感じる。

No.19「ゲームの時間」は、昨年度も低かったが、さらに低い達成率となった。ゲームが子どもたちの視力や脳に与える影響をご家庭にも伝えながら対処していく必要がある。

○「学びの変革」として、一斉授業の一方的な指導の授業から、相互に自分の考えを表現する「伝え合い」の時間を学習の場に設定し、位置づけている。学びのスタイルも時代により少しずつ変化している。今後さらに個別最適化された学びの実現に向けて、ICTなども利用しながら、協働的で探究的な学習が多くなっていくと思われる。自分から学ぶことのできる児童が求められる。