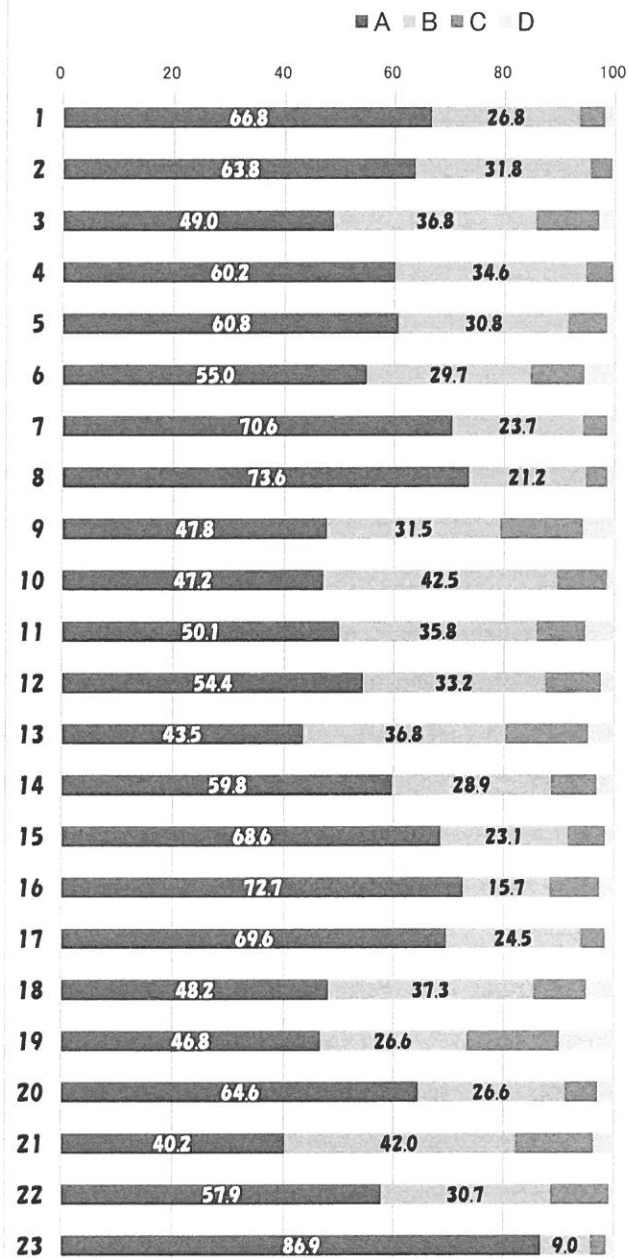


児童アンケート（前期）

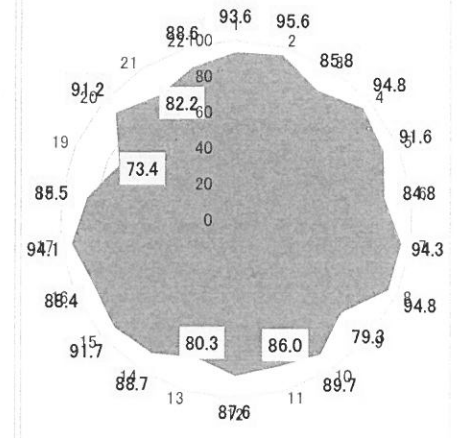
回答数 388

番号	アンケート質問内容	A=そう思う。 B=まあまあ思う C=あまり思わない D=そう思わない				達成率	
		A	B	C	D	(A+B)	R5後期
1	わたしは、楽しく学校（学級）生活を送っている	66.8	26.8	4.6	1.8	93.6	93.6
2	わたしは、思いやりの心を持ち、友だちと仲良く生活している。	63.8	31.8	3.9	0.5	95.6	95.2
3	わたしは、下級生に教えたり、上級生から学んだりしている。	49.0	36.8	11.4	2.8	85.8	84.4
4	わたしは、ルールやきまりを考え、生活している。	60.2	34.6	4.9	0.3	94.8	95.3
5	わたしは、自分からあいさつをしている。 (あいさつ)	60.8	30.8	7.0	1.3	91.6	88.7
6	わたしは、自分にはよいところがあると思う。	55.0	29.7	9.8	5.4	84.8	85.7
7	わたしは、塩川小学校は、さわやかですてきな学校だと思う。	70.6	23.7	4.4	1.3	94.3	94.1
8	わたしは、喜多方（塩川）が好きだ。	73.6	21.2	3.9	1.3	94.8	94.3
9	わたしは、困ったときに、先生に相談できる。	47.8	31.5	15.0	5.7	79.3	84.9
10	わたしは、学校での授業がよく分かっている。	47.2	42.5	9.0	1.3	89.7	88.9
11	わたしは、授業で自分の考えや思いを友達と伝え合っている。 (伝え合い)	50.1	35.8	8.8	5.2	86.0	86.7
12	わたしは、宿題や自主学習に進んで取り組んでいる。（10分×学年+10分）	54.4	33.2	10.1	2.3	87.6	87.5
13	わたしは、家庭で読書に取り組んでいる。	43.5	36.8	15.0	4.7	80.3	81.5
14	わたしは、体育の時間のほかにも運動に取り組んでいる。	59.8	28.9	8.2	3.1	88.7	89.9
15	わたしは、目標やめあてをもって、がんばろうとしている。 (もくひょう)	68.6	23.1	6.8	1.6	91.7	92.6
16	わたしは、将来の夢や目標をもっている。	72.7	15.7	9.0	2.6	88.4	94.1
17	わたしは、安全や健康に気をつけて生活している。	69.6	24.5	4.4	1.5	94.1	95.1
18	わたしは、「早寝、早起き、朝ご飯、朝うんち」に取り組んでいる。	48.2	37.3	9.6	4.9	85.5	84.5
19	わたしは、ゲーム、スマートフォンの時間（午後8時まで）を守っている。	46.8	26.6	16.8	9.8	73.4	73.0
20	わたしは、「はい」という返事をしている。（3つの約束）	64.6	26.6	5.9	2.8	91.2	96.1
21	わたしは、腰骨を立てたよい姿勢で学習している。（3つの約束）	40.2	42.0	14.2	3.6	82.2	86.0
22	わたしは、はきものをそろえている。（3つの約束）	57.9	30.7	10.6	0.8	88.6	89.7
23	わたしは、喜多方市のめざす姿「なかよくたくましく生きる」を知っている。	86.9	9.0	2.8	1.3	95.9	95.8

令和6年度 児童アンケート(前期)



達成率



分析

○R5の後期の結果と比べると、A+Bの達成率に大きな変化はなかった。その中で特に、No.5「あいさつ」の項目が3ポイント以上達成率が高くなった。今後も、あいさつの意義やよさについて指導し、あいさつを進んで行えるよう取り組みたい。一方で、No.20「返事」については、5ポイントほど減少した。あいさつ返事については、同じものと捉え指導していきたい。

○読書については図書館司書や図書委員会、図書担当が様々な取組を行っているが達成率が低い傾向にある。ゲームやSNS等と評価も低い。ゲームの約束を守り、読書をする時間が増える取組を模索していきたい。

○No. 9「先生への相談」が低くなった。保護者の方の回答と似た傾向が見られた。子どもたちに寄り添い、目を向けていかなくてはいけないと感じる。

○No.19「ゲームの時間」は、同じ傾向が続いている。ゲームが子どもたちの視力や脳に与える影響をご家庭にも伝えながら対処していく必要がある。