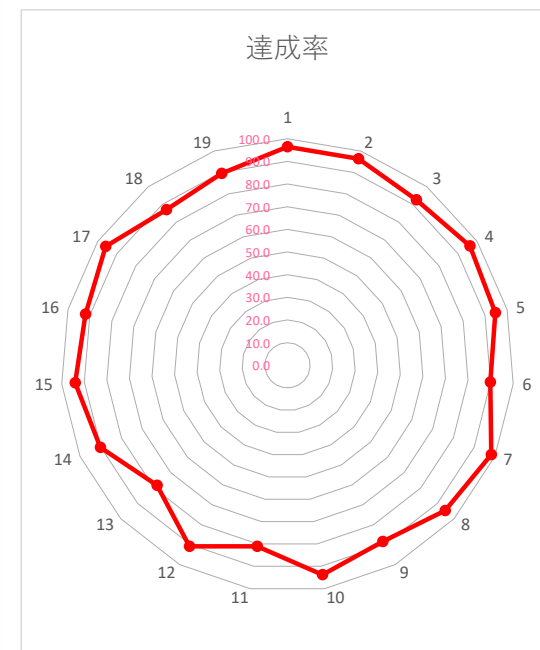
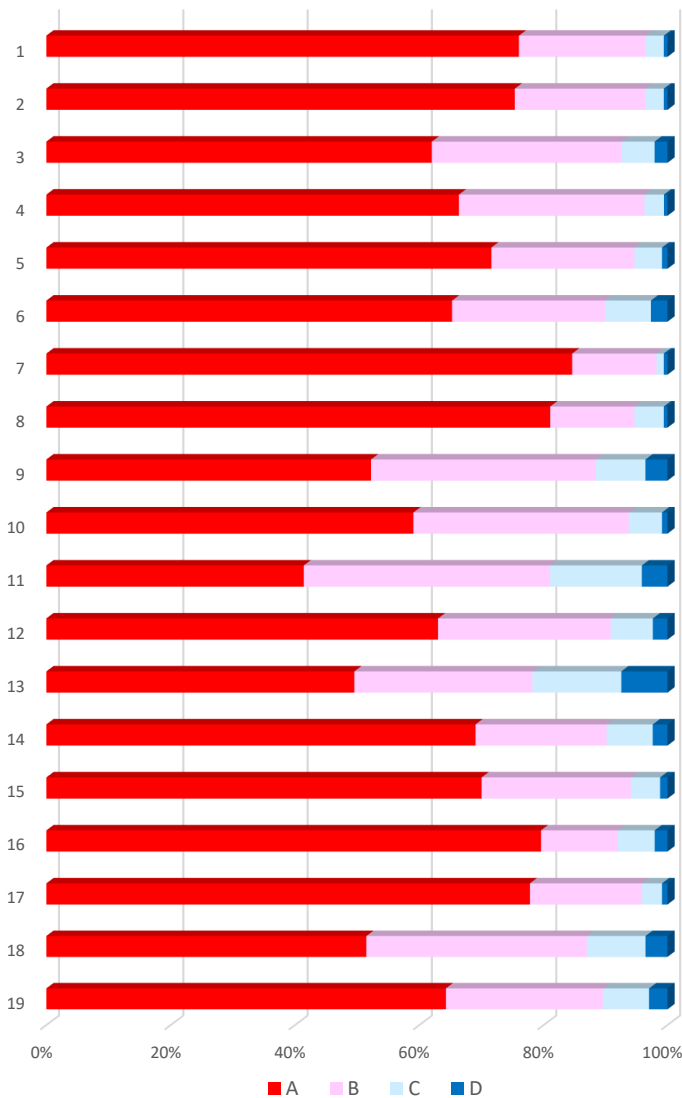


学校全体（児童） 前期 回答数 338

番号	アンケート質問内容	A	B	C	D	達成率
1	わたしは、楽しく学校（学級）生活を送っている	76.0	20.4	3.0	0.6	96.4
2	わたしは、思いやりの心を持ち、友だちと仲良く生活している。	75.4	21.1	3.0	0.6	96.4
3	わたしは、下級生に教えたり、上級生から学んだりしている。	62.0	30.6	5.3	2.1	92.6
4	わたしは、ルールやきまりを考え、生活している。	66.4	29.9	3.2	0.6	96.3
5	わたしは、元気に明るくあいさつをしている。 (あいさつ)	71.6	23.1	4.4	0.9	94.7
6	わたしは、自分にはよいところがあると思う。	65.3	24.6	7.4	2.7	89.9
7	わたしは、塩川小学校は、さわやかで すてきな学校だと思う。	84.6	13.6	1.2	0.6	98.2
8	わたしは、喜多方が好きだ。（ほこりに思う）	81.1	13.6	4.7	0.6	94.7
9	わたしは、困ったときに、先生に相談できる。	52.2	36.2	8.0	3.6	88.4
10	わたしは、学校での授業がよく分かっている。	59.1	34.7	5.3	0.9	93.8
11	わたしは、授業で自分の考えや思いを進んで発表している。 (はっぴょう)	41.4	39.6	14.8	4.1	81.1
12	わたしは、宿題や自主学習に進んで取り組んでいる。（10分×学年+10分）	63.0	27.8	6.8	2.4	90.8
13	わたしは、家庭で読書に取り組んでいる。	49.6	28.7	14.3	7.5	78.2
14	わたしは、体育の時間のほかにも 進んで運動に取り組んでいる。	69.0	21.1	7.4	2.4	90.2
15	わたしは、目標をもって、最後までやり遂げようとしている。 (もくひょう)	70.0	24.0	4.7	1.2	94.1
16	わたしは、将来の夢や目標を持っている。	79.6	12.4	5.9	2.1	92.0
17	わたしは、安全や健康に気をつけて生活している。	77.8	18.0	3.3	0.9	95.9
18	わたしは、「早寝、早起き、朝ご飯、朝うんち」を守っている。	51.5	35.5	9.5	3.6	87.0
19	わたしは、ゲーム、スマートフォンの時間（午後8時まで）を守っている。	64.3	25.3	7.4	3.0	89.6

平成30年度 学校全体（児童） 前期
学校評価アンケート集計結果



分析

<成果>

- 心づくり部門（1～9）は、1・2・4が95%以上
- 学びづくり部門（10～13）は、7が95%以上
- 体づくり部門（14～19）は、17が95%以上達成
- ※ 保護者の評価よりもやや厳しく自己評価している項目が多い。

<課題>

- 心づくり部門では、6「自分のよいところ」が89%で自己肯定感の低い児童がわずかではあるが存在している。
- また、9「先生に相談」が88%とやや低い。
- 学び部門では、11「発表」がやや低い。
- また、13「家読」が低い。
- 体づくり部門では、18「規則正しい生活」が87%、19「ゲーム、スマートフォンの時間を定めること」が89.6%