

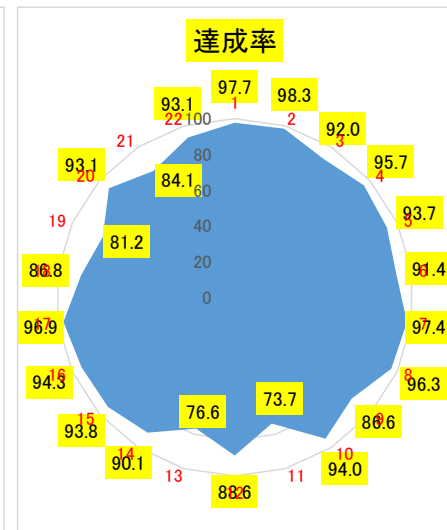
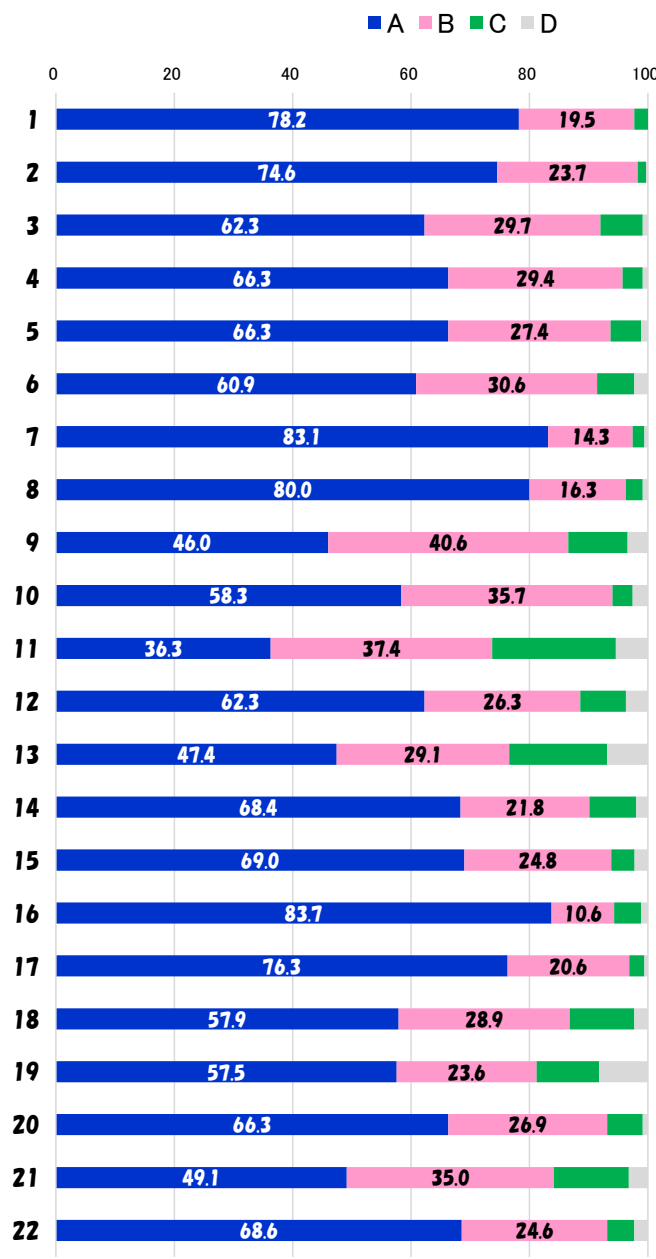
# 児童アンケート（前期）

回答数

350

| A=そう思う。 B=まあまあ思う C=あまり思わない D=そう思わない |                                      |      |      |      |     | %     | 達成率 |
|-------------------------------------|--------------------------------------|------|------|------|-----|-------|-----|
| 番号                                  | アンケート質問内容                            | A    | B    | C    | D   | (A+B) |     |
| 1                                   | わたしは、楽しく学校(学級)生活を送っている               | 78.2 | 19.5 | 2.3  | 0.0 | 97.7  |     |
| 2                                   | わたしは、思いやりの心を持ち、友だちと仲良く生活している。        | 74.6 | 23.7 | 1.4  | 0.3 | 98.3  |     |
| 3                                   | わたしは、下級生に教えたり、上級生から学んだりしている。         | 62.3 | 29.7 | 7.1  | 0.9 | 92.0  |     |
| 4                                   | わたしは、ルールやきまりを考え、生活している。              | 66.3 | 29.4 | 3.4  | 0.9 | 95.7  |     |
| 5                                   | わたしは、自分からあいさつをしている。(あいさつ)            | 66.3 | 27.4 | 5.1  | 1.1 | 93.7  |     |
| 6                                   | わたしは、自分にはよいところがあると思う。                | 60.9 | 30.6 | 6.3  | 2.3 | 91.4  |     |
| 7                                   | わたしは、塩川小学校は、さわやかで すてきな学校だと思う。        | 83.1 | 14.3 | 2.0  | 0.6 | 97.4  |     |
| 8                                   | わたしは、喜多方が好きだ。(ほこりに思う)                | 80.0 | 16.3 | 2.9  | 0.9 | 96.3  |     |
| 9                                   | わたしは、困ったときに、先生に相談できる。                | 46.0 | 40.6 | 10.0 | 3.4 | 86.6  |     |
| 10                                  | わたしは、学校での授業がよく分かっている。                | 58.3 | 35.7 | 3.4  | 2.6 | 94.0  |     |
| 11                                  | わたしは、授業で自分の考えや思いを進んで発表している。(はっぴょう)   | 36.3 | 37.4 | 20.9 | 5.4 | 73.7  |     |
| 12                                  | わたしは、宿題や自主学習に進んで取り組んでいる。(10分×学年+10分) | 62.3 | 26.3 | 7.7  | 3.7 | 88.6  |     |
| 13                                  | わたしは、家庭で読書に取り組んでいる。                  | 47.4 | 29.1 | 16.6 | 6.9 | 76.6  |     |
| 14                                  | わたしは、体育の時間のほかにも 進んで運動に取り組んでいる。       | 68.4 | 21.8 | 7.9  | 2.0 | 90.1  |     |
| 15                                  | わたしは、目標をもって、最後までやり遂げようとしている。(もくひょう)  | 69.0 | 24.8 | 3.9  | 2.3 | 93.8  |     |
| 16                                  | わたしは、将来の夢や目標をもっている。                  | 83.7 | 10.6 | 4.6  | 1.1 | 94.3  |     |
| 17                                  | わたしは、安全や健康に気をつけて生活している。              | 76.3 | 20.6 | 2.6  | 0.6 | 96.9  |     |
| 18                                  | わたしは、「早寝、早起き、朝ご飯、朝うんち」に取り組んでいる。      | 57.9 | 28.9 | 10.9 | 2.3 | 86.8  |     |
| 19                                  | わたしは、ゲーム、スマートフォンの時間(午後8時まで)を守っている。   | 57.5 | 23.6 | 10.5 | 8.3 | 81.2  |     |
| 20                                  | わたしは、「はい」という返事をしている。(3つの約束)          | 66.3 | 26.9 | 6.0  | 0.9 | 93.1  |     |
| 21                                  | わたしは、腰骨を立てたよい姿勢で学習している。(3つの約束)       | 49.1 | 35.0 | 12.6 | 3.2 | 84.1  |     |
| 22                                  | わたしは、はきものをそろえている。(3つの約束)             | 68.6 | 24.6 | 4.6  | 2.3 | 93.1  |     |

## 令和元年度 児童アンケート(前期)



### 分析

○ 昨年度末(2回目)と比較し、8項目で高い評価となっていた。低くなっていた項目は4項目有り、No.9の「相談」で、-4ポイント。No.11「発表」で、-7ポイントであった。『発表』では、B評価が-8ポイント、C評価が、+7ポイントであった。

○ 達成率でみると、「発表」と「家読」、「塩川ルール」が低かった。『発表』では、25%の児童が消極的、または苦手意識を持っており、改善が必要である。

○ A評価の低い設問は、以下の通り

- ①発表(36%)
- ②先生に相談(46%)
- ③家読(47%)
- ④よい姿勢で学習(49%)
- ⑤塩川ルール(58%)