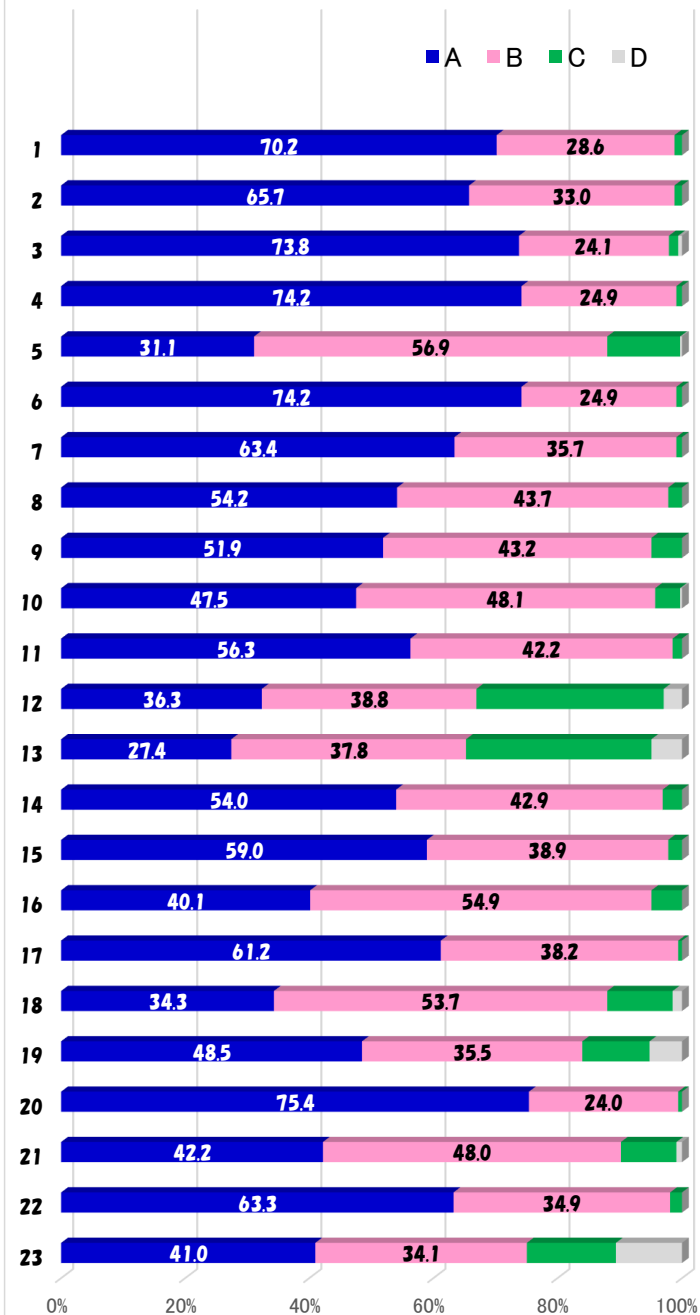


保護者アンケート (前期)

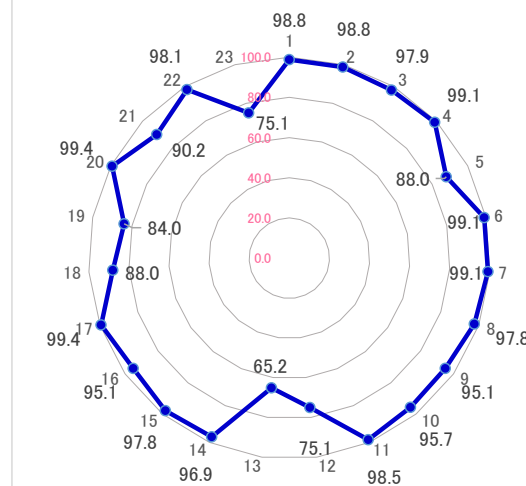
回答数 348

| 番号 | アンケート質問内容 | A | B | C | D | 達成率 (A+B) |
|----|--|------|------|------|------|-----------|
| 1 | 我が子は、楽しく学校生活を送っている。 | 70.2 | 28.6 | 1.2 | 0.0 | 98.8 |
| 2 | 学校は、思いやりの心や周囲と仲よくしようとする態度を育てようとしている。 | 65.7 | 33.0 | 1.2 | 0.0 | 98.8 |
| 3 | 学校は、下級生の面倒を見たり、上級生に学んだりするように教えている。 | 73.8 | 24.1 | 1.5 | 0.6 | 97.9 |
| 4 | 学校は、ルールやきまりの大切さを考えさせ、規律正しくできるように教えている。 | 74.2 | 24.9 | 0.9 | 0.0 | 99.1 |
| 5 | 我が子は、時や場に応じたあいさつがしっかりできる。(あいさつ) | 31.1 | 56.9 | 11.7 | 0.3 | 88.0 |
| 6 | 我が子は、良いところがあると思う。 | 74.2 | 24.9 | 0.9 | 0.0 | 99.1 |
| 7 | 塩川小学校は、さわやかで すてきな校風の学校である。 | 63.4 | 35.7 | 0.9 | 0.0 | 99.1 |
| 8 | 学校は、住んでいる地域を愛するように教えている。 | 54.2 | 43.7 | 2.2 | 0.0 | 97.8 |
| 9 | 学校は、子どものことについて相談できる体制を整備し、適切に対応している。 | 51.9 | 43.2 | 4.9 | 0.0 | 95.1 |
| 10 | 学校は、わかりやすく勉強を教えている。(子どもは授業がわかりやすいと言っている) | 47.5 | 48.1 | 4.0 | 0.3 | 95.7 |
| 11 | 学校は、考えや思いを発表できる子を育てている。(発表) | 56.3 | 42.2 | 1.5 | 0.0 | 98.5 |
| 12 | 我が子は、家庭学習の習慣(10分×学年+10分)が身についている。 | 36.3 | 38.8 | 33.8 | 3.3 | 75.1 |
| 13 | 我が子は、家庭で読書に取り組んでいる。 | 27.4 | 37.8 | 29.8 | 4.9 | 65.2 |
| 14 | 学校は、体力づくりに取り組んでいる。 | 54.0 | 42.9 | 3.1 | 0.0 | 96.9 |
| 15 | 学校は、目標を持って、最後までやり遂げることを教えている。(目標) | 59.0 | 38.9 | 2.2 | 0.0 | 97.8 |
| 16 | 学校は、将来の夢や目標が持てるように教えている。 | 40.1 | 54.9 | 4.9 | 0.0 | 95.1 |
| 17 | 学校は、安全で健康的な生活が送れるように教えている。 | 61.2 | 38.2 | 0.6 | 0.0 | 99.4 |
| 18 | 我が子は、食事や睡眠など規則正しい生活を送っている。(早寝、早起き、朝ご飯、朝排便) | 34.3 | 53.7 | 10.5 | 1.5 | 88.0 |
| 19 | 我が子は、ゲーム、スマートフォンの終了時刻20:00の約束を守っている。 | 48.5 | 35.5 | 10.8 | 5.2 | 84.0 |
| 20 | 学校は、保護者会やお便り・教育ポータルサイト等で、学校の方針や様子をよく伝えている。 | 75.4 | 24.0 | 0.6 | 0.0 | 99.4 |
| 21 | 自分は、参観日などの学校行事やPTA活動などに積極的に参加している。 | 42.2 | 48.0 | 8.9 | 0.9 | 90.2 |
| 22 | 学校は、保護者や地域と連携・協働して子どもの教育にあたっている。 | 63.3 | 34.9 | 1.9 | 0.0 | 98.1 |
| 23 | 喜多方市人づくりの指針・児童生徒がめざす姿「なかよくたくましく生きる」を知っている。 | 41.0 | 34.1 | 14.3 | 10.6 | 75.1 |

令和元年度 学校全体(保護者) 前期 学校評価アンケート集計結果



達成率



分析

【30年度末と比較して】
 ○ 達成率で見ると、有意差はみられないが、±5ポイントで見ると、No.5の「あいさつ」が、-5ポイントとなった。
 No.13の「家読」が、+5ポイント、No.19の「塩川ルール」が、+6ポイントとなった。
 ○ A評価で見ると、No.18「早寝、早起き、朝ご飯、朝うんち」と、No.20「情報発信」で、それぞれ+6ポイント高まっていた。
 ○ A評価の低い項目は、
 ①家読(27%) ②あいさつ(31%) ③規則正しい生活(34%)
 ④家庭学習(36%) ⑤なかたく(41%)

【保護者アンケートとの関連から】
 ○ 保護者と児童のギャップが大きい設問
 「あいさつ」についてのA評価は、児童は66%で保護者は31%と、35%との差があった。
 その他、差(保護者が低い)の大きかった設問は、
 ①家庭学習(26ポイント)
 ②規則正しい生活(24ポイント)
 ③家読(20ポイント)